

## Preparación Premium Mesa de trabajo con alzatina, 1000 mm

ARTÍCULO # \_\_\_\_\_

MODELO # \_\_\_\_\_

NOMBRE # \_\_\_\_\_

SIS # \_\_\_\_\_

AIA # \_\_\_\_\_



133054 (TG1010EN)

Mesa de trabajo con  
alzatina, 1000 mm

### Descripción

#### Artículo No.

Mesa de trabajo con alzatina, 1000 mm - Plano de trabajo de 50 mm en acero inoxidable AISI 304, 1,5mm de espesor, bordes antigoteo y esquinas soldadas - Estructura interna de refuerzo en acero inoxidable AISI 304 - Alzatina de 100mm de altura, con radio de 10mm - Patas de forma redonda y pies de 50 mm de diámetro en acero inoxidable AISI 304, regulables en altura (+0-50mm).

### Características técnicas

- La mesa se puede pedir con cajones de 400 mm o de 600 mm (accesorio opcional): gracias al diseño del cajón, en un segundo momento se pueden añadir cajones adicionales, 2,3 o 4 cajones según las necesidades del cliente.
- Robustez, estabilidad y fiabilidad de la mesa exactamente comprobadas.

### Construcción

- Alzatina de 100 mm de alto con un radio de 10 mm y una profundidad de 13 mm.
- Plano de trabajo de 50 mm con acabado Scotch Brite con espesor 15/10, antigoteo y con los ángulos soldados.
- Patas redondas de 50 mm de diámetro, regulables en altura (+0/-40 mm) en acero inoxidable AISI 304.
- Se suministra desmontado
- Se ofrece una amplia gama de grifos para satisfacer todas las necesidades.
- Fabricación resistente completamente en acero inoxidable AISI 304 para ofrecer la máxima durabilidad.

### accesorios opcionales

- Estante con 1 nivel, 1000mm PNC 132964 ☐
- Estante con un nivel, luz led, 1000mm PNC 132988 ☐
- Cajón para recipientes GN 1/1, 400 mm PNC 855280 ☐
- Cajón para recipientes 600x600, 600 mm PNC 855281 ☐
- Entropaño para elementos de 1000mm PNC 855287 ☐
- Kit 4 ruedas (2 con freno) diámetro 100 mm PNC 855288 ☐
- Bastidor inferior de 3 lados para estabilizar mesas de 1000 mm PNC 855289 ☐
- Cajón adicional 600mm (debajo de otro cajón de 600 mm) PNC 855295 ☐
- Cajón adicional para recipientes GN 1/1, 400 mm (para fijar a cajoneras de 2, 3 y 4 cajones) PNC 855298 ☐

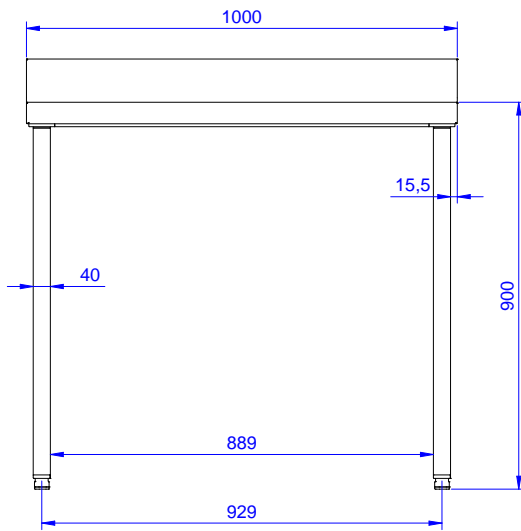
Aprobación: \_\_\_\_\_



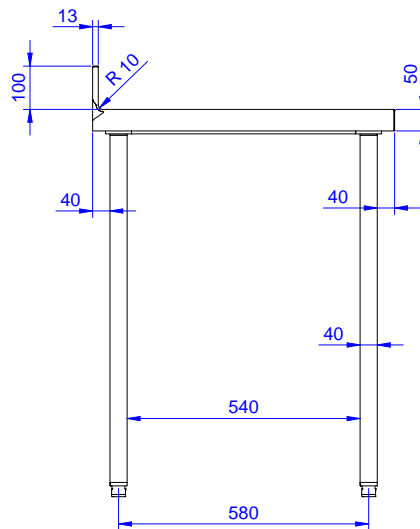
**Electrolux**  
PROFESSIONAL

## Preparación Premium Mesa de trabajo con alzatina, 1000 mm

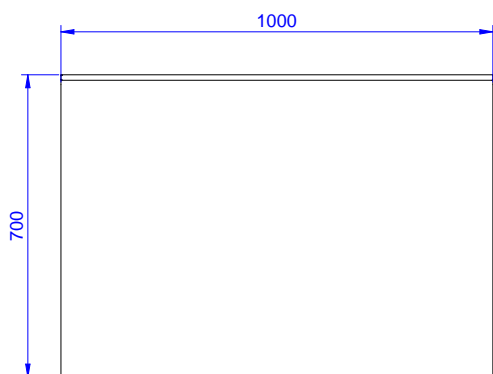
Alzado



Lateral



Planta



Preparación Premium  
Mesa de trabajo con alzatina, 1000 mm

La Empresa se reserva el derecho de modificar especificaciones sin previo aviso

2026.02.08

**Info**

Drawer combinations - No.  
400 mm drawers

133054 (TG1010EN) 2

Drawer combinations -  
No.600 mm drawers

1

Dimensiones externas,  
ancho

1000 mm

Dimensiones externas,  
fondo

700 mm

Dimensiones externas, alto

900 mm

Dimensiones alzatina , alto

100 mm

Dimensiones alzatina ,  
fondo

13 mm

Dimensiones alzatina,  
radio

R=10

Espesor de la superficie de  
trabajo

50 mm

Peso neto

35 kg